



DG Vesta



Vraagprijs
€ 435.000 K.K.

37

GENERAAL VAN DEDEMLAAN

+31 85 06 085 33
info@dgvesta.nl
dgvesta.nl/

**5623 GE
EINDHOVEN**

KENMERKEN

Overdracht

Vraagprijs € 435.000,- k.k.

Aanvaarding In overleg

Bouw

Type object Woonhuis, eengezinswoning, tussenwoning

Soort bouw Bestaande bouw

Bouwperiode 1964

Dakbedekking Dakpannen

Type dak Zadeldak

Isolatievormen Dakisolatie
Dubbel glas

Oppervlaktes en inhoud

Perceeloppervlakte 138 m²

Gebruiksoppervlakte wonen 100,1 m²

Inhoud 351 m³

Oppervlakte externe bergruimte 10,6 m²

Indeling

Aantal bouwlagen 3

Aantal kamers 5 (waarvan 4 slaapkamers)

Aantal badkamers 1

Locatie

Ligging In woonwijk
Nabij openbaar vervoer
Nabij school
Nabij snelweg
Nabij winkelcentrum

Tuin

Type Achtertuin

KENMERKEN

Hoofdtuin	Ja
Oriëntering	Zuiden
Heeft een achterom	Ja
Staat	Prachtig aangelegd
Tuin 2 - Type	Voortuin
Tuin 2 - Oriëntering	Noorden
Tuin 2 - Staat	Prachtig aangelegd

Energieverbruik

Energielabel	D
--------------	---

CV ketel

Warmtebron	Gas
Bouwjaar	2014
Combiketel	Ja
Eigendom	Eigendom

Uitrusting

Warm water	CV-ketel
Verwarmingssysteem	Centrale verwarming Vloerverwarming (gedeeltelijk) Water verwarming
Glasvezelaansluiting aanwezig	Ja
Tuin aanwezig	Ja
Heeft rolluiken	Ja
Heeft schuur/berging	Ja
Heeft ventilatie	Ja

Kadastrale gegevens

Eigendom	Eigen grond
----------	-------------



KENMERKEN

SOORT WONING:
EENGEZINSWONING

ENERGIELABEL:
D

BOUWJAAR:
1964

WOONOPPERVLAKTE:
100.10m²

INHOUD:
351m³

PERCEELOPPERVLAKE:
138m²



OMSCHRIJVING

In de gewilde wijk en centraal gelegen 'Generalenbuurt' ligt deze ruime, uitgebouwde tussenwoning, voorzien van o.a. een royale leefruimte op de begane grond, 4 slaapkamers en een op het zuiden gesitueerde achtertuin. Daarnaast is de woning voorzien van een overdekt terras en een schuur.

Deze woning ligt op een toplocatie in Woensel, met alles wat je nodig hebt binnen handbereik. Winkels, scholen, sportvelden en speeltuinen zijn om de hoek. Voor de dagelijkse boodschappen is Winkelcentrum Woensel dichtbij, en op de fiets sta je binnen 10 minuten in hartje Eindhoven of bij het Centraal Station. Ook de TU/e, Fontys, de Karpendonkse Plas en diverse ziekenhuizen zijn goed bereikbaar.

Indeling:

Via de voortuin toegang tot de woning. Binnenkomst in de hal, met toegang tot trapopgang naar de verdieping, woonkamer en keuken. Hier bevinden zich tevens de toiletruimte en een praktische verdiepte trapkast met meterkast (7 groepen). Geheel betegelde toiletruimte met een wandcloset.

Ruime doorzon woonkamer (ca. 40 m² inclusief de keuken) voorzien van tegelvloer en openslaande deuren naar de tuin. Woonkamer en keuken zijn voorzien van vloerverwarming en plafondspots.

Open keuken met tegelvloer (vloerverwarming). De riante keukeninrichting in hoekopstelling voorzien van flinke kastenwand met volop bergruimte. De keuken is voorzien van de volgende inbouwapparatuur: koelkast, vaatwasmachine, 5-pits gasfornuis + afzuigkap, oven, dubbele spoelbak, combi oven-magnetron, kastruimte, composieten werkblad en massief eikenhouten werkblad. Vanuit de keuken toegang tot de achtertuin.

Eerste verdieping:

Overloop met een laminaatvloer, een vaste trapopgang naar de 2e verdieping en toegang tot de slaapkamers en de badkamer.

Ruime slaapkamer 1 (ca. 11 m²), gelegen aan de achterzijde, met een laminaatvloer.

Slaapkamer 2 (ca. 9 m²), gelegen aan de voorzijde, met een laminaatvloer en een draai-/kiep raam venster.

Slaapkamer 3 (ca. 5 m²), gelegen aan de achterzijde, met een laminaatvloer.

De geheel betegelde badkamer met een inloopdouche (voorzien van thermostaatkraan), designradiator, inbouwspots en een wasmeubel met kastruimte.

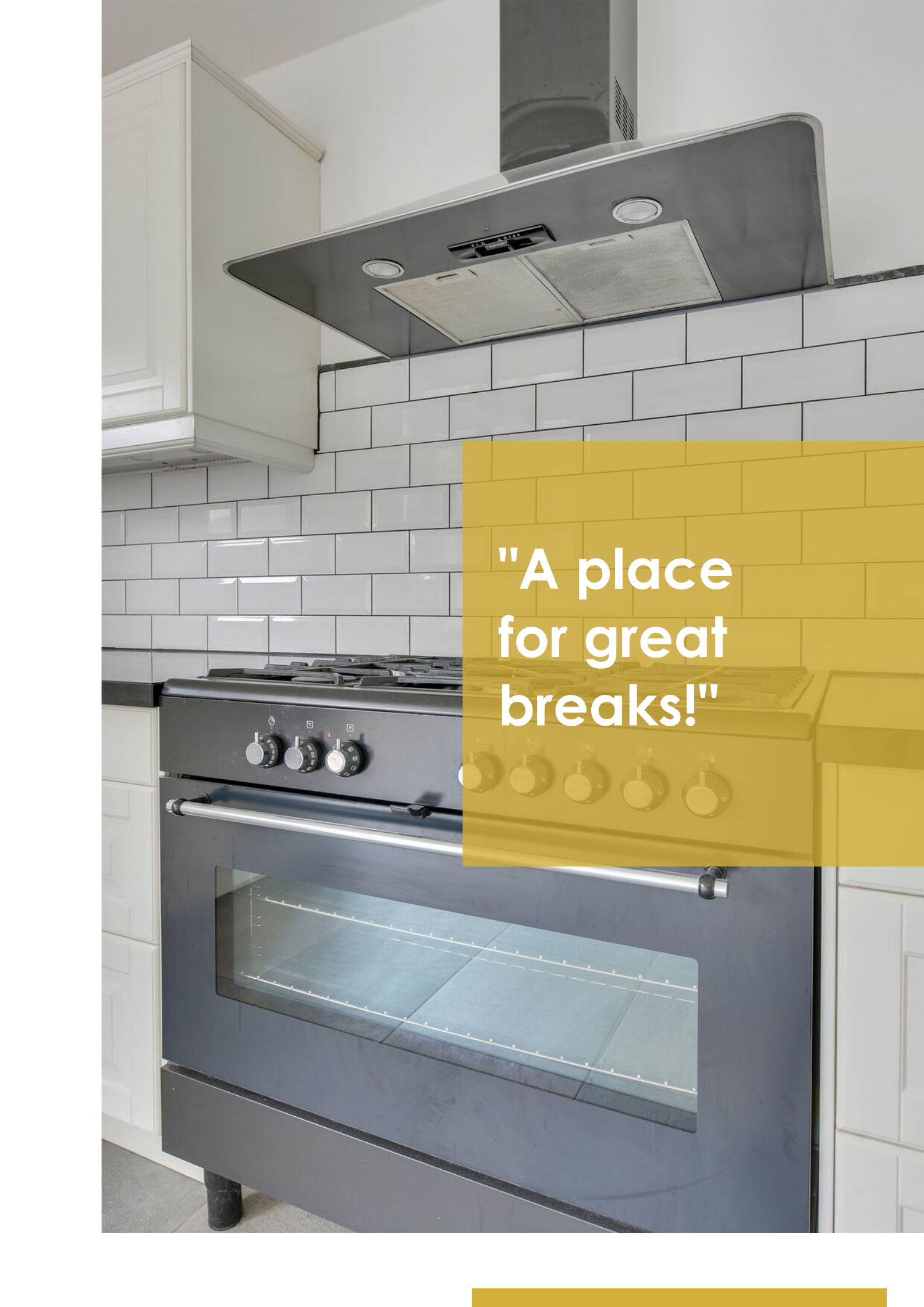
2e verdieping:

Middels vaste trap te bereiken zolderetage, voorzien van een dakkapel. Op de voorzolder bevindt zich de opstelling t.b.v. de c.v.-ketel (Intergas 2014) en aansluiting voor wasmachine. Er is bergruimte gecreëerd onder de dakhelling.

Slaapkamer 4 (ca. 10 m²) met laminaatvloer, dakkapel en ingebouwde kastenwand.

De achtertuin is gesitueerd op het zonnige zuiden met houten terrasoverkapping, bestrating en achterom. In de achtertuin bevindt zich de (fietsen)berging met elektra.

- Vraagprijs € 435.000
- Woonoppervlakte 100 m²
- Perceeloppervlakte: 138 m²
- 4 slaapkamers
- Gestoffeerd
- Aanvaarding: in overleg
- Gelegen aan een brede straat met voldoende parkeergelegenheid (vrij parkeren).
- Diverse voorzieningen, zoals basisschool, kinderopvang, winkelcentrum (WoensXL), Catharina Ziekenhuis, openbaar vervoer, uitvalswegen en het centrum zijn op korte afstand gelegen.

A kitchen scene featuring a black range hood mounted above a black oven. The backsplash is made of white subway tiles. The oven has a glass door and a control panel with several knobs. A yellow semi-transparent box is overlaid on the right side of the image, containing the text "A place for great breaks!".

**"A place
for great
breaks!"**

Description

This spacious, extended terraced house is located in the popular and centrally located 'Generalenbuurt', with a spacious living space on the ground floor, 4 bedrooms and a south-facing backyard. In addition, the house has a covered terrace and storage room.

This home is located in a prime location in Woensel, with everything you need within reach. Shops, schools, sports fields, and playgrounds are just around the corner. For daily groceries, Woensel Shopping Center is nearby, and you can reach the heart of Eindhoven or the Central Station by bike within 10 minutes. The TU/e, Fontys, Karpendonkse Plas, and various hospitals are also easily accessible.

Layout:

Access to the house through the front garden. Entry into the hall, with access to stairs to the first floor, living room and kitchen. Here are also the toilet and a practical deepened stair cupboard with meter cupboard (7 groups). Fully tiled toilet room with a wall closet.

Spacious living room (approx. 40 m2 including the kitchen) with tiled floor and patio doors to the garden. Living room and kitchen have underfloor heating and ceiling spotlights.

Open kitchen with tiled floor (underfloor heating). The spacious kitchen in a corner unit with a large cupboard wall with plenty of storage space. The kitchen is equipped with the following built-in appliances: refrigerator, dishwasher, 5-burner gas stove + extractor hood, oven, double sink, combi oven-microwave, cupboard space, composite worktop, and solid oak worktop. Access to the backyard from the kitchen.

First Floor:

Landing with a laminate floor, a staircase to the 2nd floor and access to the bedrooms and bathroom.

Spacious bedroom 1 (approx. 11 m2), located at the rear, with a laminate floor.

Bedroom 2 (approx. 9 m2), located at the front, with a laminate floor and a turn/tilt window.

Bedroom 3 (approx. 5 m2), located at the rear, with a laminate floor.

The fully tiled bathroom with a walk-in shower (with thermostat), design radiator, recessed spotlights and a washbasin with cupboard space.

Second floor:

The attic can be reached via a fixed staircase, with a dormer window. In the attic is the arrangement for the central heating boiler (Intergas 2014) and connection for washing machine. Storage space has been created under the roof slope.

Bedroom 4 (approx. 10 m2) with laminate flooring, dormer window and built-in cupboards.

Garden:

The backyard is located on the sunny south with a wooden patio cover, paving and back entrance. In the backyard is the (bicycle) storage room with electricity.

Particularities:

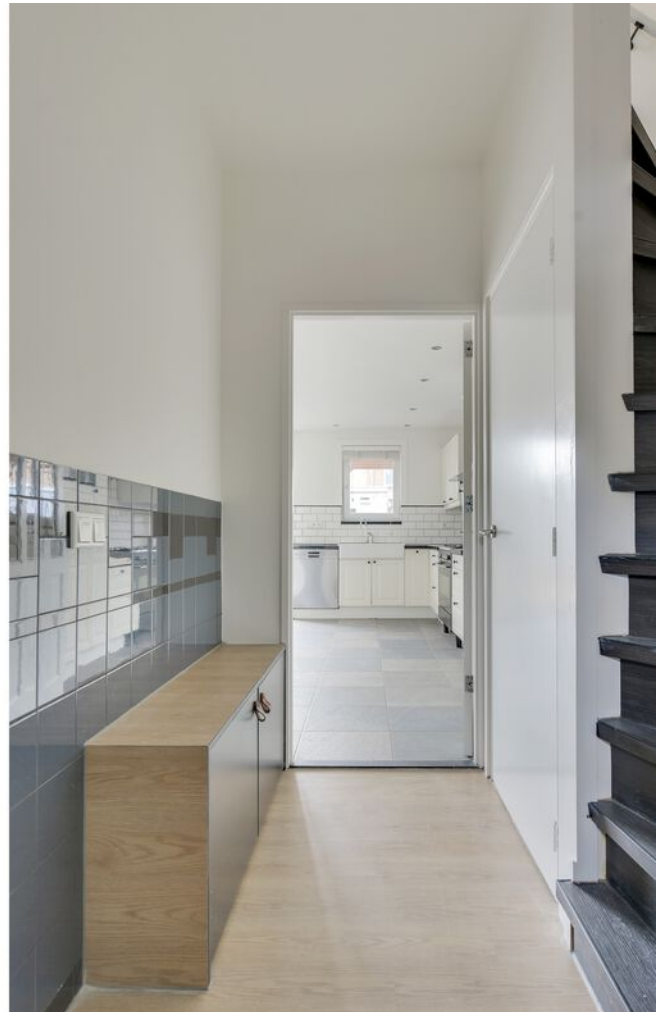
- Asking price € 435.000 kk
- Living area 100 m2
- Plot area: 138 m2
- 4 bedrooms
- Acceptance: in consultation
- Located on a wide street with ample parking (free parking).
- Various facilities, such as primary school, childcare, shopping center (WoensXL), Catharina Hospital, public transport, roads, and the center, are a short distance away.





















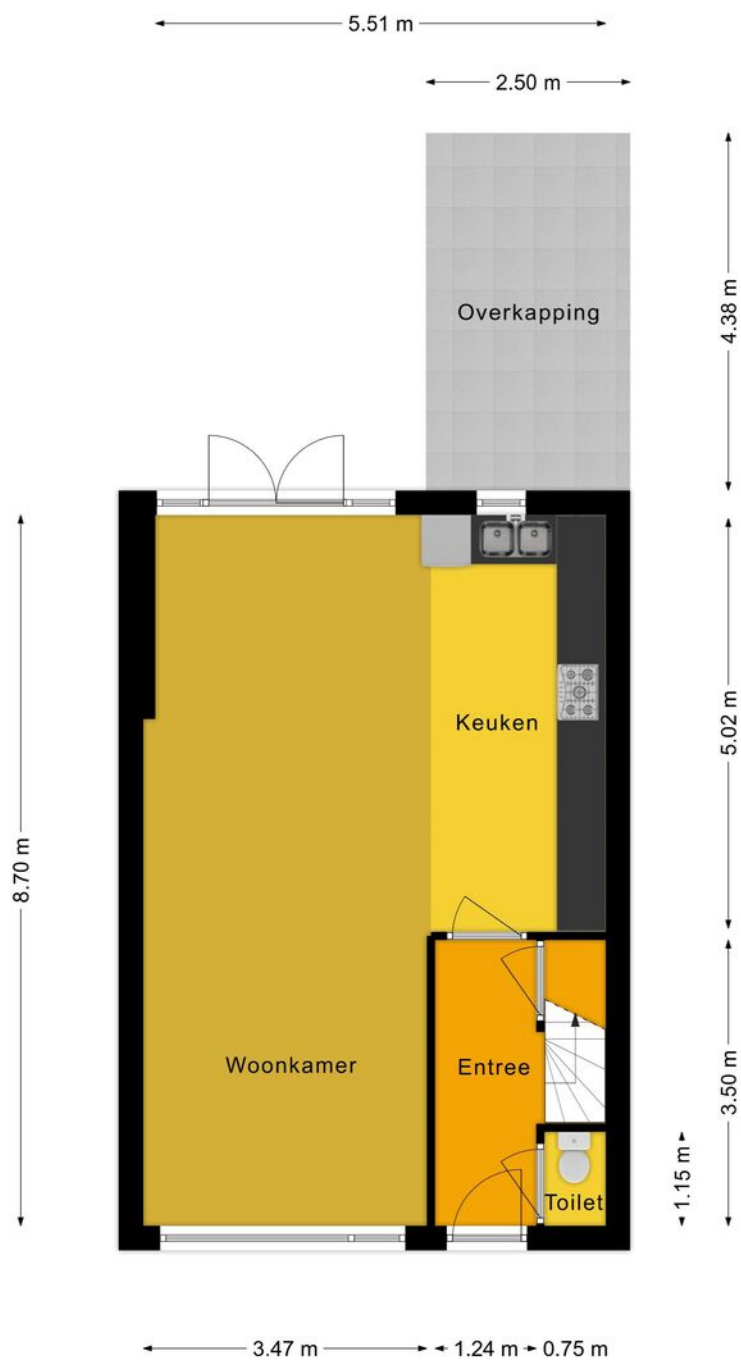






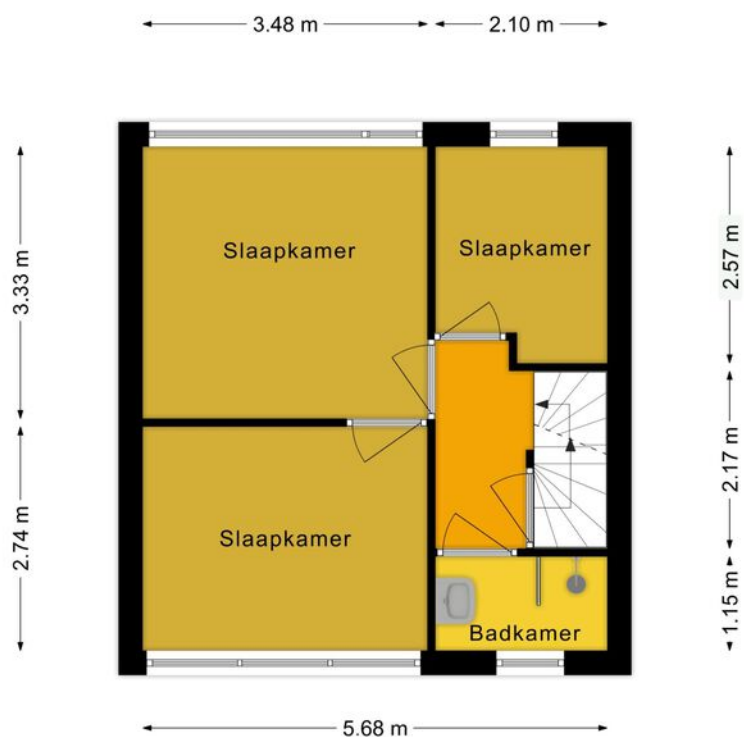


PLATTEGROND



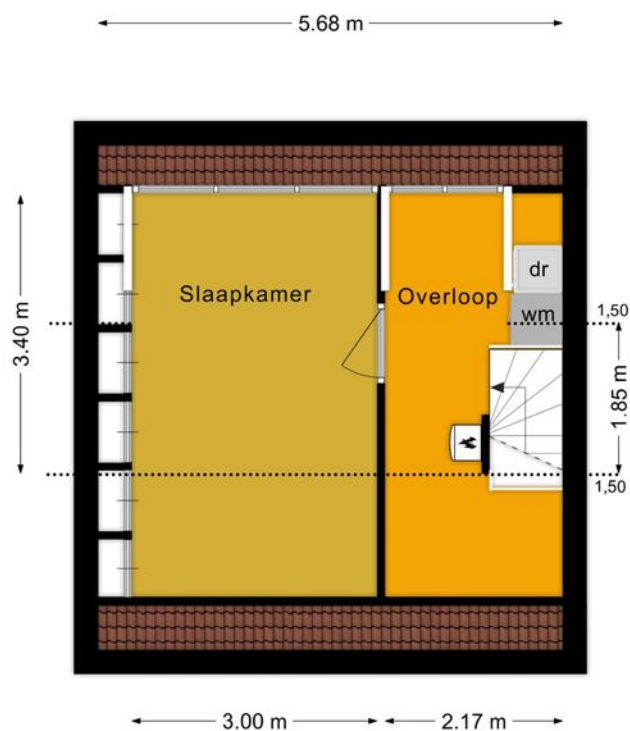
Aan deze plattegronden kunnen geen rechten ontleend worden.

PLATTEGROND



Aan deze plattegronden kunnen geen rechten ontleend worden.

PLATTEGROND

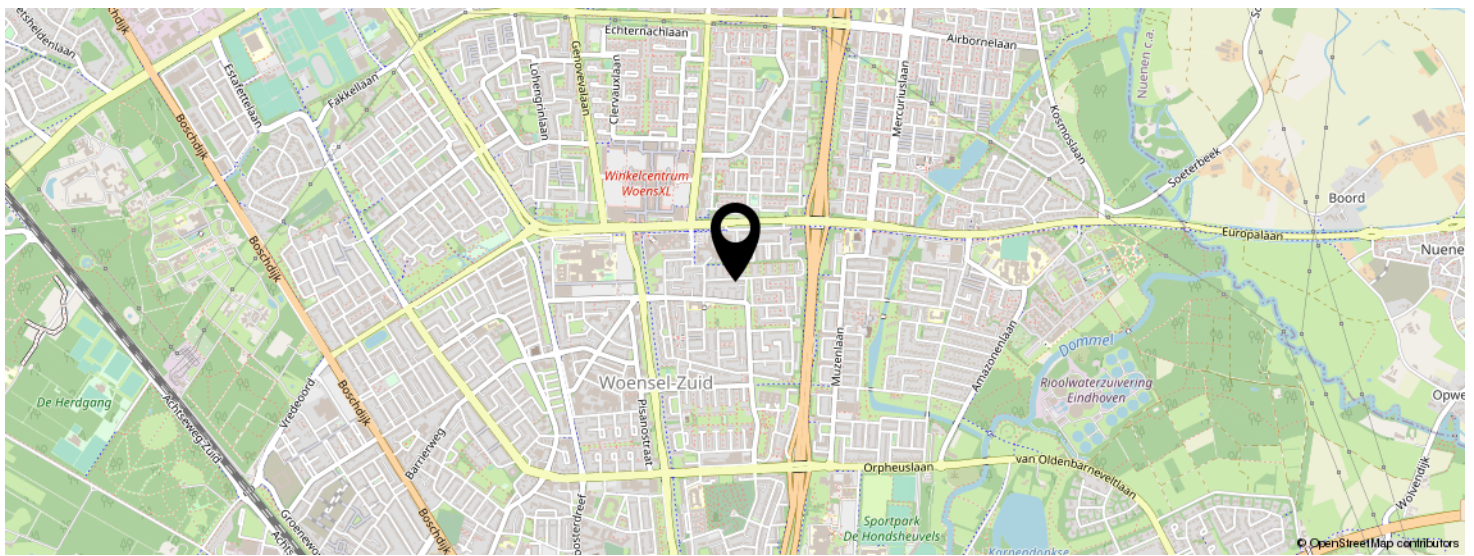
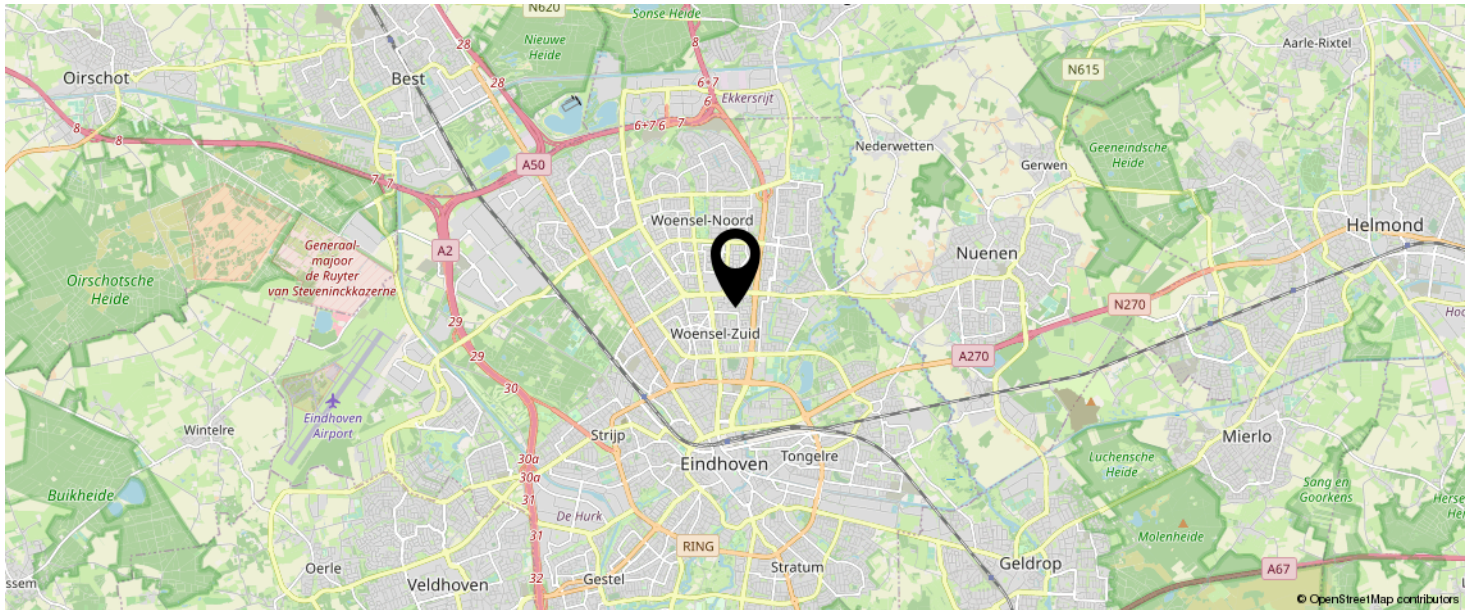


Aan deze plattegronden kunnen geen rechten ontleend worden.

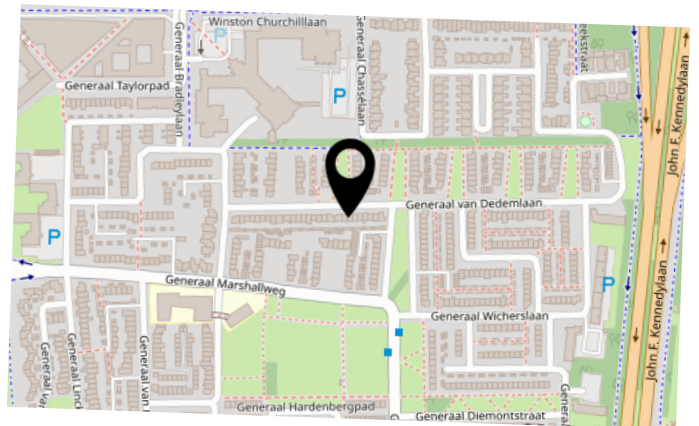
KADASTRALE KAART



LOCATIE OP DE KAART



KOM JIJ HIER
BINNENKORT
WONEN?

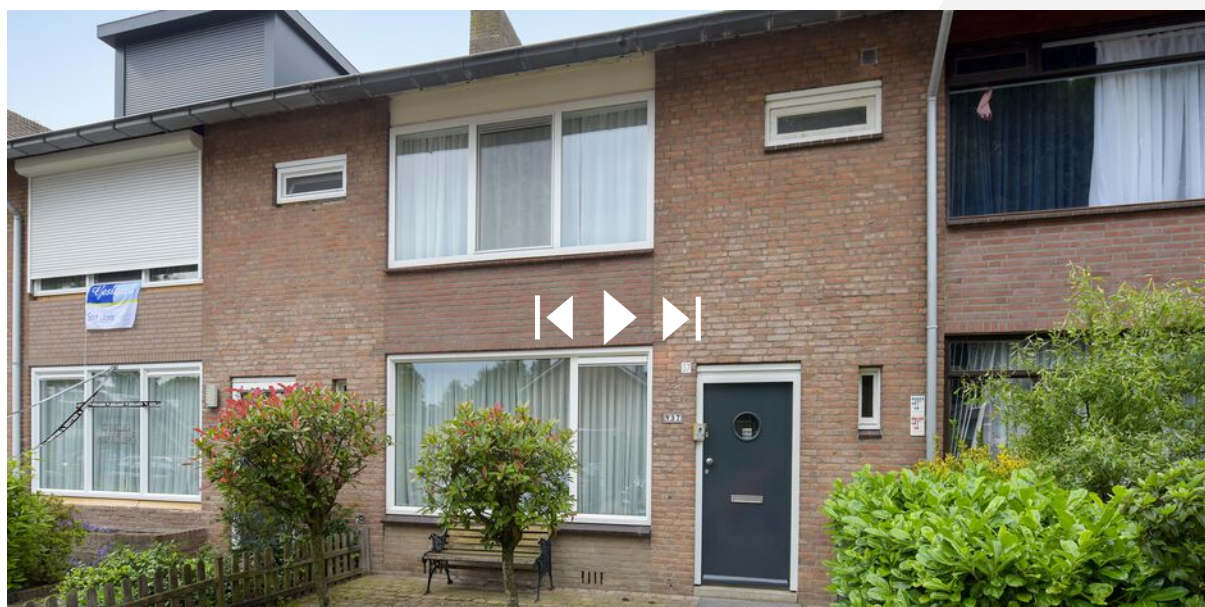


BEKIJK DEZE WONING ONLINE!

generaal van dedemlaan37.nl

DG Vesta

Generaal van Dedemlaan 37, Eindhoven



SCAN DEZE CODE EN BEKIJK
DE WONING OP JE MOBIEL!



INTERESSE IN DEZE WONING?



Neem vrijblijvend
contact met ons op!

DG Vesta

Nachtegaallaan 8
5611 CV, Eindhoven
+31 85 06 085 33
info@dgvesta.nl
dgvesta.nl/



DG Vesta